

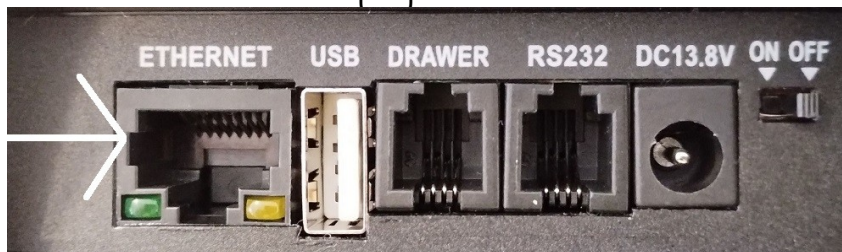
EXS II (DMT) ΑΝΑΒΑΘΜΙΣΗ

Α) ΑΡΧΙΚΗ ΡΥΘΜΙΣΗ ΕΦΑΡΜΟΓΗΣ ΠΡΟΓΡΑΜΜΑΤΙΣΜΟΥ / ΑΝΑΒΑΘΜΙΣΗΣ

Θα πρέπει να κατεβάσουμε την εφαρμογή από το site της εταιρείας και στην συνέχεια να κάνουμε τις κατάλληλες ρυθμίσεις προκειμένου να επικοινωνήσει η Φ.Τ.Μ. με τον υπολογιστή μας.

- Η σύνδεση της Φ.Τ.Μ. με τον υπολογιστή γίνεται μέσω του τοπικού δικτύου (θύρα Ethernet)

- Στην Φ.Τ.Μ. το καλώδιο συνδέεται στη θύρα Ethernet

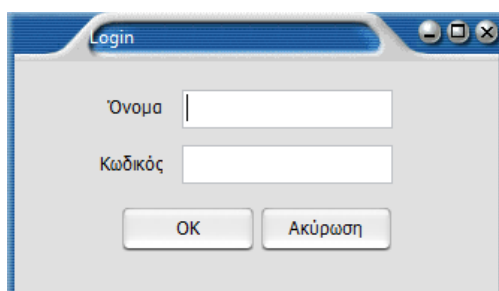


1) Στην σελίδα <https://www.infopos.gr>, επιλέγουμε την ενότητα **Downloads** και θα οδηγηθούμε στη σελίδα του support. Στην αριστερή στήλη της σελίδας αυτής επιλέγουμε **ΤΑΜΕΙΑΚΕΣ ΜΗΧΑΝΕΣ → ΑΝΑΒΑΘΜΙΣΕΙΣ**. Ανατρέχουμε στο μοντέλο **EXS II** και κατεβάζουμε την εφαρμογή προγραμματισμού **ManageECR V3 EXS II**. Η εφαρμογή αυτή δεν χρειάζεται εγκατάσταση. Στην ίδια ενότητα βρίσκεται και το **firmware της EXS II**, το κατεβάζουμε και το αποσυμπιέζουμε.

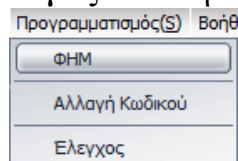
2) Αποσυμπιέζουμε το αρχείο της εφαρμογής που κατεβάσαμε.

Θα εμφανιστεί ένας φάκελος ο οποίος μεταξύ άλλων, περιέχει και το εκτελέσιμο αρχείο **ManageECR**. Τρέχουμε το αρχείο αυτό.

3) Όταν θα μας ζητήσει Login εισάγουμε *Όνομα ics*, *Κωδικό ics* με πεζούς χαρακτήρες και πατάμε **OK**.

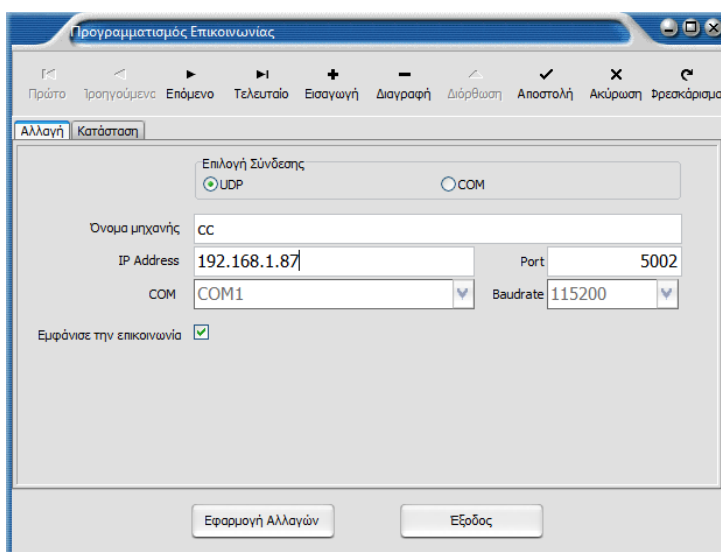


4) Επιλέγουμε το μενού **Προγραμματισμός** και στην συνέχεια **ΦΗΜ**.



EXS II (DMT) ΑΝΑΒΑΘΜΙΣΗ

5) Επιλέγουμε **UDP** στην “Επιλογή Σύνδεσης” και εισάγουμε την διεύθυνση IP της ταμειακής στο πεδίο IP address. (πατώντας **500 [ΜΕΡ.ΣΥΝ.]**, η Φ.Τ.Μ. μας εκτυπώνει την IP της).



6) Πατάμε “**Εφαρμογή Αλλαγών**”

B) ΔΙΑΔΙΚΑΣΙΑ ΑΝΑΒΑΘΜΙΣΗΣ

(δεν απαιτείται αποσφράγιση)

Θα πρέπει πρώτα να εκδώσουμε όλες τις απαραίτητες αναφορές, να αποστείλουμε στον server της ΑΑΔΕ όσα Ζ εκκρεμούν και στην συνέχεια να φορτώσουμε το καινούριο firmware στην Φ.Τ.Μ.

Με τη Φ.Τ.Μ. συνδεδεμένη στο ρεύμα και στο δίκτυο:

1) Εκδίδουμε **Z Αναφορά** από την ταμειακή μηχανή

2) Ελέγχουμε από την αναφορά αποστολής στον server που θα εκτυπωθεί ότι απεστάλη με επιτυχία το Z που εκδώσαμε.

Σημείωση: Εάν υπάρχουν εκκρεμότητες αποστολής θα πρέπει να επιλέξουμε επαναποστολή από το **MENΟΥ → -Z- ΗΜΕΡΑΣ → ΑΠΟΣΤΟΛΗ ΣΕ SERVER**. Σε περίπτωση μηνύματος λάθους από τον server, επαναλαμβάνουμε την επαναποστολή μέχρι να αποσταλεί επιτυχώς και το τελευταίο Z στον server. (εναλλακτικά μπορούμε να πατήσουμε 52 ΜΕΡ.ΣΥΝ. για επαναποστολή)

3) Εκδίδουμε την Αναφορά περιόδου: Στο κεντρικό μενού της Φ.Τ.Μ. επιλέγουμε **ΑΝΑΦ.ΠΕΡΙΟΔΟΥ** και πατάμε [**ΜΕΤΡΗΤΑ**]

4) Επιλέγουμε **ΜΗΔ.ΣΥΝ. ΠΕΡΙΟΔΟΥ** και πατάμε [**ΜΕΤΡΗΤΑ**]

5) Πατάμε το πλήκτρο [**ΑΚΥΡΩΣΗ**] για να επιστρέψουμε στο κεντρικό μενού

6) Στο κεντρικό μενού της Φ.Τ.Μ. επιλέγουμε **SERVICE** και πατάμε [**ΜΕΤΡΗΤΑ**]

7) Στη συνέχεια εισάγουμε τον **ΚΩΔΙΚΟ ΤΕΧΝΙΚΟΥ** και πατάμε [**ΜΕΤΡΗΤΑ**]

EXS II (DMT) ΑΝΑΒΑΘΜΙΣΗ

8) Επιλέγουμε **ΘΕΣΗ ΑΝΑΒΑΘΜΙΣΗ** και πατάμε [ΜΕΤΡΗΤΑ]

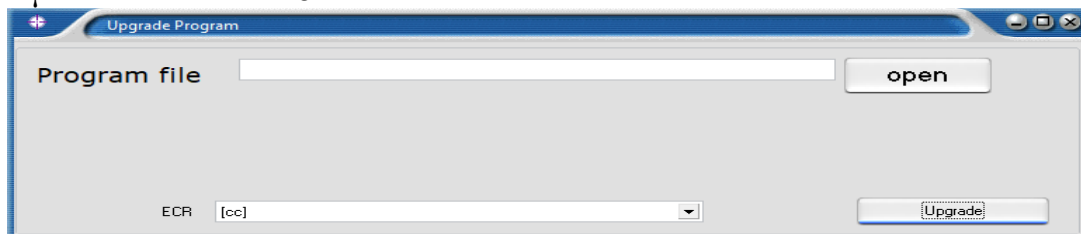
Στην οθόνη θα εμφανιστεί **ΑΝΑΒΑΘΜΙΣΗ.....**

Η Φ.Τ.Μ. περιμένει το firmware από τον υπολογιστή.

Φόρτωση του firmware από τον υπολογιστή

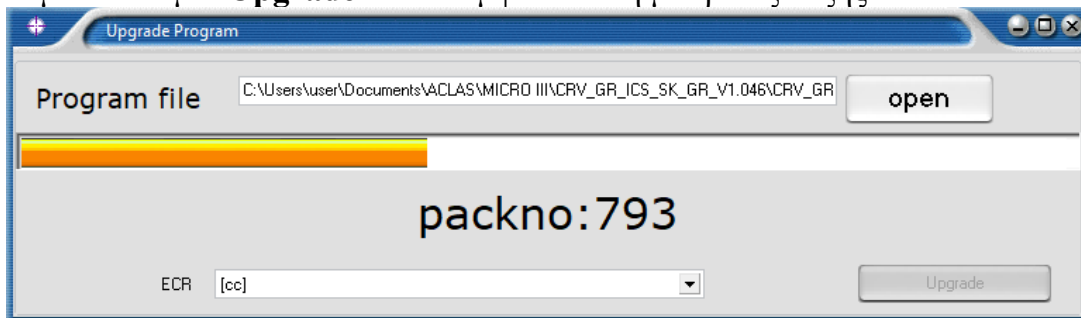
9) Στο κεντρικό παράθυρο της εφαρμογής ManageECR πατάμε τον συνδυασμό πλήκτρων **Ctrl-Alt-F8** και θα εμφανιστεί ο διάλογος επιλογής αρχείου:

Σημείωση: Σε ορισμένους υπολογιστές, ενδεχομένως κάποια άλλη εφαρμογή να έχει δεσμεύσει αυτόν τον συνδυασμό των πλήκτρων. Στην περίπτωση αυτή δοκιμάστε τον συνδυασμό Ctrl-Alt-Shift-F8

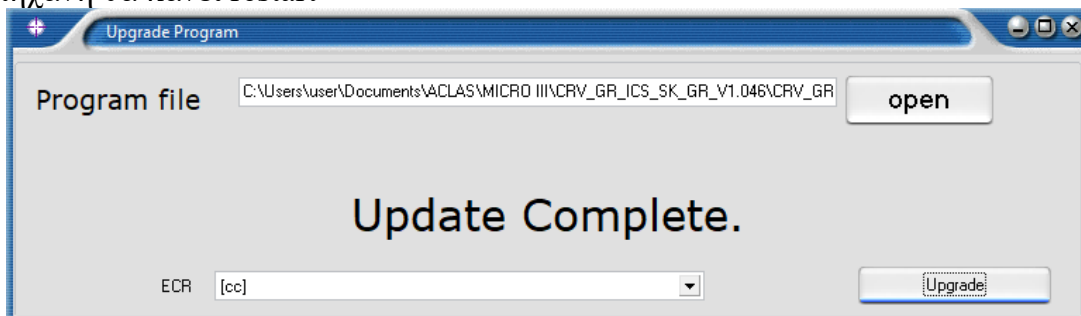


10) Πατάμε το κουμπί **Open**, επιλέγουμε το **bin** αρχείο αναβάθμισης και πατάμε **Άνοιγμα (Open)**. Προσοχή στον φάκελο που περιέχει το αρχείο firmware. Πρέπει να φορτώσουμε το αρχείο του συγκεκριμένου μοντέλου.

11) Πατάμε το κουμπί **Upgrade** και θα εμφανιστεί η μπάρα εξέλιξης



12) Όταν ολοκληρωθεί το φόρτωμα του προγράμματος θα εμφανιστεί **Update Complete** και η μηχανή θα κάνει restart



Η αναβάθμιση έχει ολοκληρωθεί