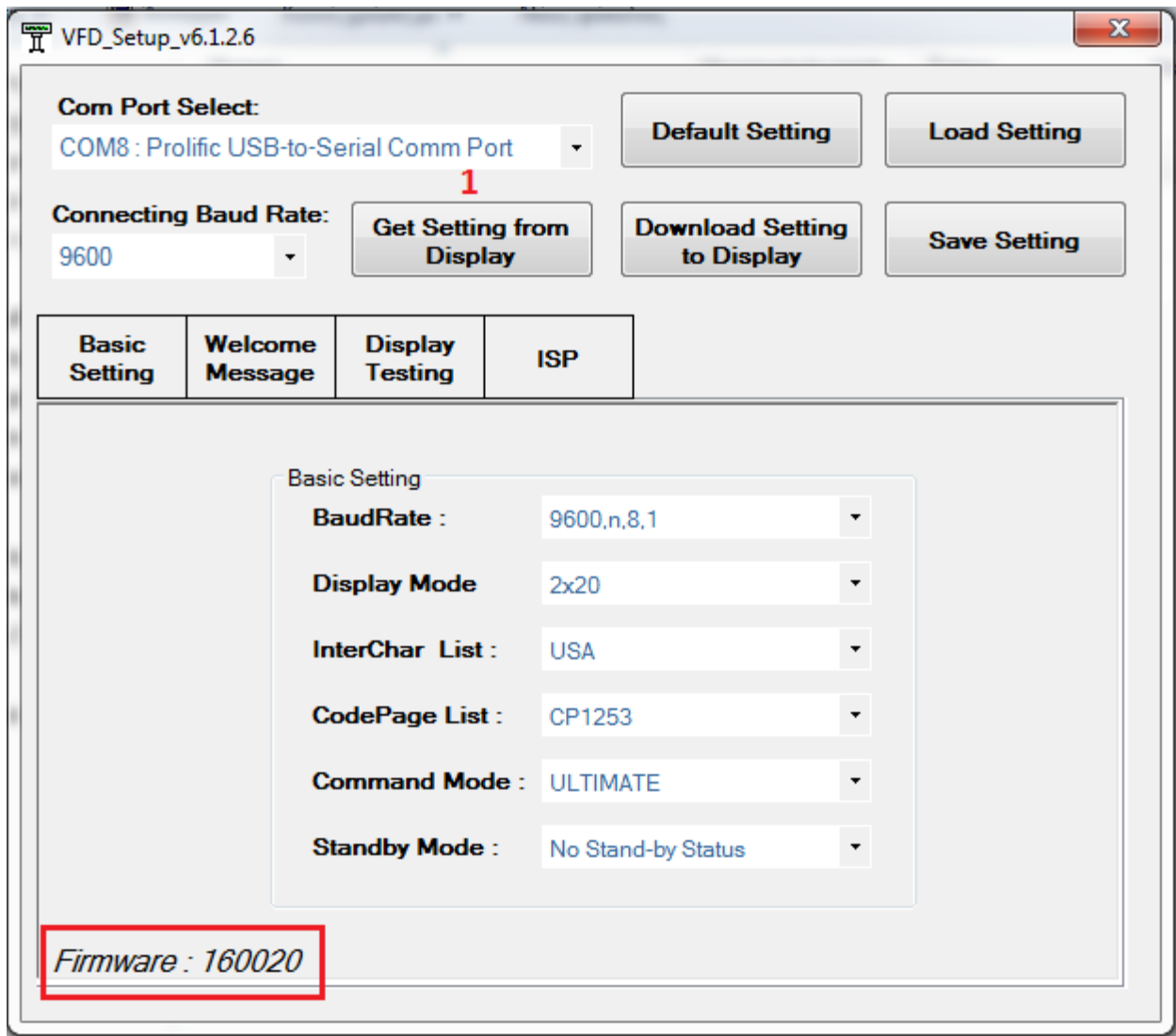
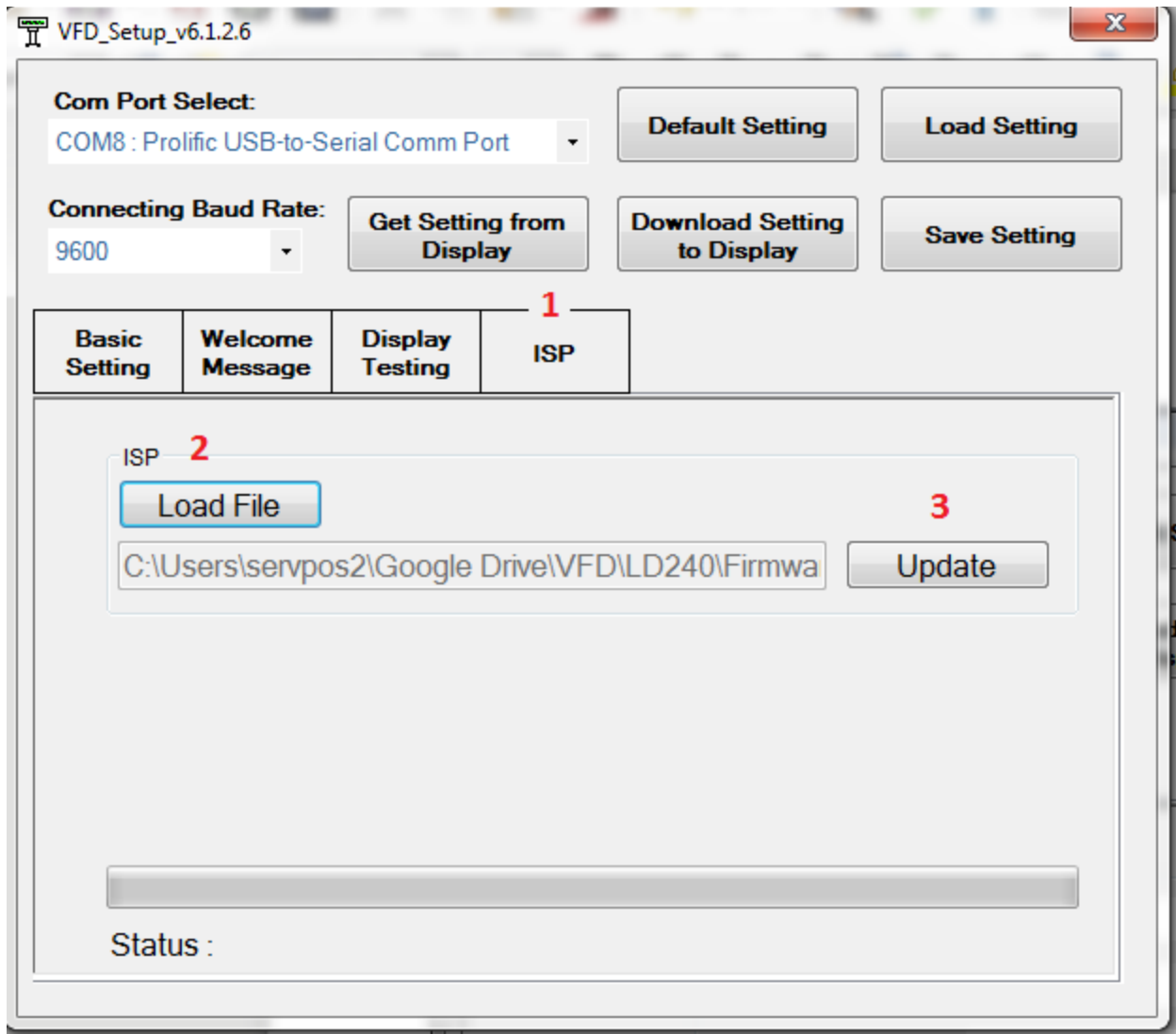


Οδηγίες αναβάθμισης DISPLAY POS CT-150 VFD LD240 USB / SERIAL

Αφού ρυθμίσουμε την Com Port και το Connecting Baud Rate πατάμε το Get Setting from Display (1) και ελέγχουμε την Version του Firmware



Για να αναβαθμίσουμε το Display πάμε στο menu ISP, επιλέγουμε την τελευταία έκδοση από το Load File και επιλέγουμε το Update



Μόλις ολοκληρωθεί η αναβάθμιση κλείνουμε και ανοίγουμε το Display από τον διακόπτη. Μετά πατώντας το Get Setting from Display ελέγχουμε πάλι την Version του Firmware